

RESIDENCIAL BAÑOS DE ABANILLA

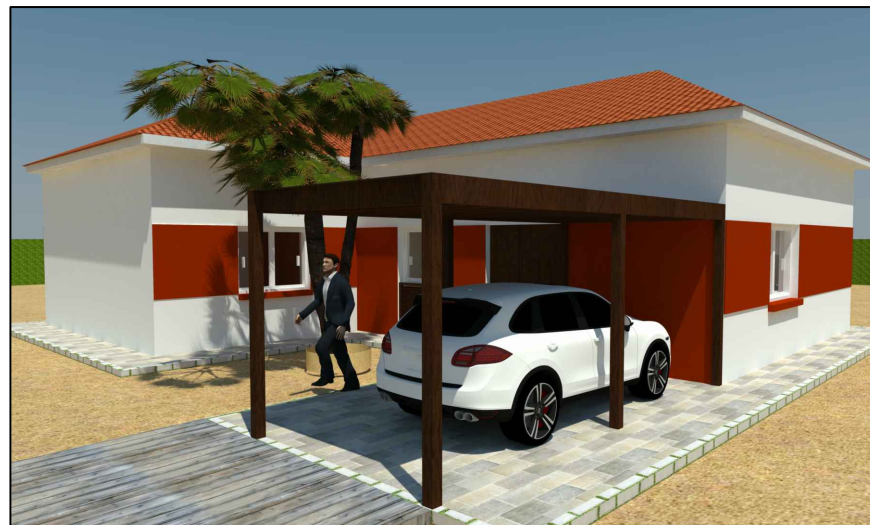


JUNTO A BAÑOS DE FORTUNA



RESIDENCIAL BAÑOS DE ABANILLA

JUNTO A BAÑOS DE FORTUNA



En uno de los enclaves mas bonitos y privilegiados de la Región de Murcia se sitúa el Residencial Baños de Abanilla, un conjunto de 15 Villas unifamiliares con parcela de 25.000 m² y superficie vallada con setos de 1.225 m².

A tan solo 2 km tras un tranquilo y bonito recorrido podrá encontrarse con el complejo del Balneario de Fortuna que dispone de spa y piscinas de aguas termales que datan de la época Romana . Allí podrá usted realizar toda clase de masajes, tramamientos de belleza y salud, fisioterapia y rehabilitación con chorros y baños termales.

El complejo dispone de hoteles, restaurante cafetería, piscinas termales, centro de masajes, pistas deportivas y amplios jardines dentro de un ambiente histórico e idílico.

<http://www.leana.es/>



RESIDENCIAL BAÑOS DE ABANILLA

JUNTO A BAÑOS DE FORTUNA

Las Villas de Baños de Abanilla se encuentra en un enclave privilegiado a unos 40 km del Aeropuerto de Alicante y a unos 80 el aeropuerto de San Javier y del Mar Menor.

El centro de salud de Fortuna se sitúa a 4 km, el Hospital de la Vega Baja de Orihuela a 20 km, el Hospital de la Arrixaca de Murcia a 40 km.

Los centros comerciales del Thader, Nueva Condomina e Ikea se sitúan a una distancia de 25 km.

Las playas de Orihuela y Torre Vieja a una distancia de 50 km.

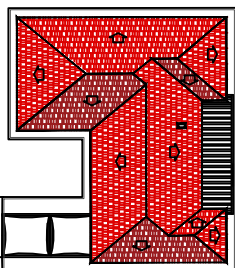




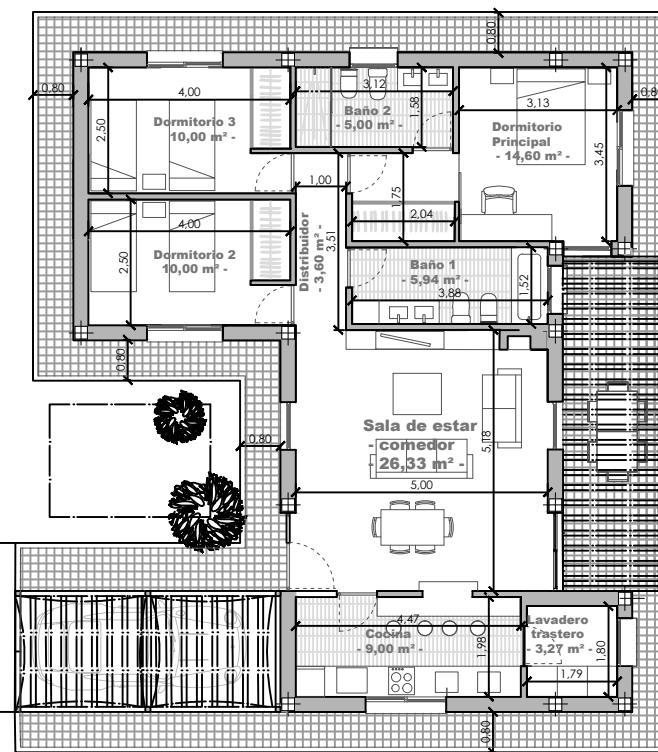
RESIDENCIAL BAÑOS DE ABANILLA

JUNTO A BAÑOS DE FORTUNA

Superficie parcela: 25.000 m²
Superficie vallada: 1.225 m²



Norte



Superficie construida
- 105,71 m² -

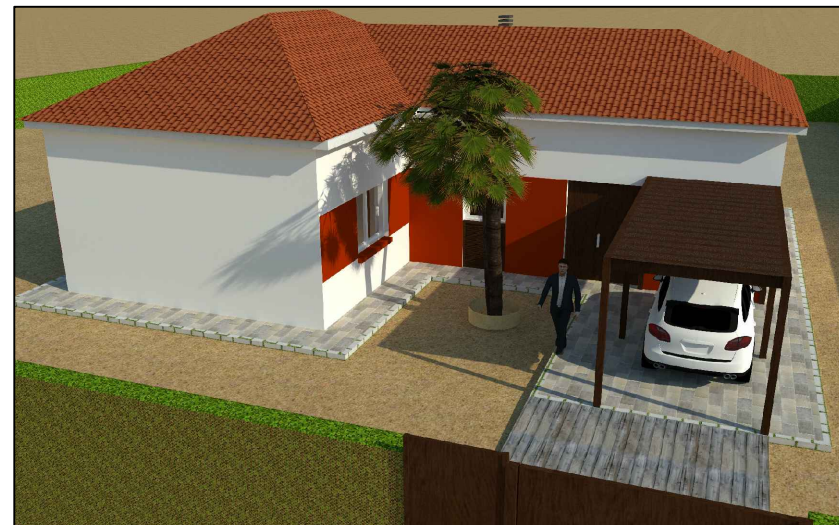
Las Villas de Baños de Abanilla son viviendas de aspecto tradicional de tres dormitorios con dos baños completos uno con bañera y otro con pie de ducha, con un amplio salón comedor con chimenea orientado este - oeste con salida a terraza cubierta por pérgola. La vivienda dispone de cocina separada con lavadero independiente y de una pérgola para resguardar el vehículo de la intemperie.

Residencial Baños de Abanilla se encuentra a una distancia de 3,5 km del núcleo urbano de Abanilla y a una distancia de 4 km del núcleo urbano de Fortuna, ambos muy bien comunicados por carreteras nacionales.



RESIDENCIAL BAÑOS DE ABANILLA

JUNTO A BAÑOS DE FORTUNA



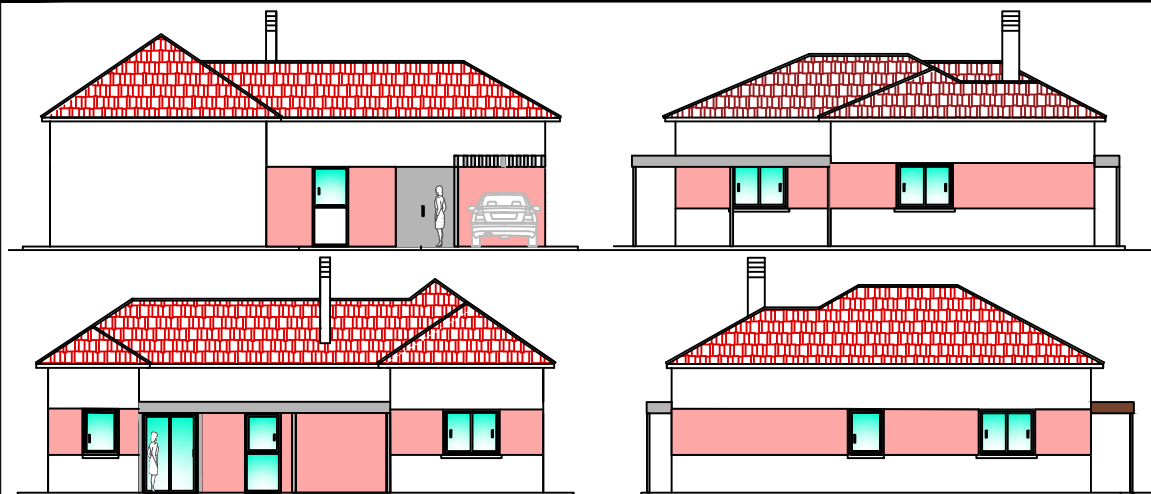
Tanto en el núcleo urbano de Fortuna como en el de Abanilla ustedes podrán encontrar todos los servicios sin perder un ápice del aspecto bucólico de un pueblo histórico. En ellos disponen de farmacias, supermercados, de centro de salud, colegio e instituto de educación secundaria y bachiller todo tipo de establecimientos como ferreterías, bares y restaurantes. Además de servicios religiosos y administrativos propios de núcleos urbanos con ayuntamiento propio.

El núcleo urbano de Murcia lo pueden ustedes encontrar a una distancia de 25 km y la ciudad de Alicante a una distancia de 70 km. En estas ciudades ustedes disponen de todos los servicios de los que disponen ciudades de tamaño medio. Además podrán disfrutar en ellas de un programa cultural diverso y amplio.



RESIDENCIAL BAÑOS DE ABANILLA

JUNTO A BAÑOS DE FORTUNA



Como aquí se puede ver las Villas de Baños de Abanilla tienen la misma línea constructiva y estética de los edificios históricos que componen el Balneario de Fortuna. Con tejados inclinados de teja con limatesas y limahoyas a distinta altura, grandes ventanales que confieren una gran iluminación interior y vivos colores que recuerdan la época romana.



RESIDENCIAL BAÑOS DE ABANILLA

JUNTO A BAÑOS DE FORTUNA

